

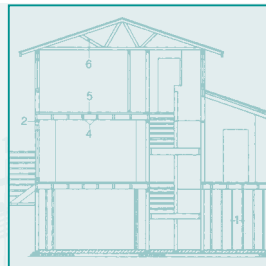
# B

## BAUMANAGEMENT

**Wir überwachen für Sie**

- **die Bauqualität,**
- **die Baukosten und**
- **die Baetermine**

und haben dadurch die Möglichkeit, frühzeitig Probleme und Mängel zu erkennen und deren Korrektur zu veranlassen.



Unser engagierter und unabhängiger Einsatz soll helfen, Ihnen viele unnötige meist mit Kosten verbundene Aufwendungen und Unannehmlichkeiten beim Bau Ihrer Immobilie zu ersparen.

Von daher:

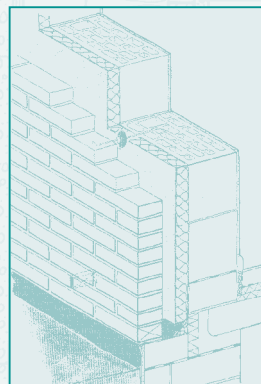
**Fordern Sie uns! Rufen Sie uns an. Wir bieten ein erstes kostenloses Beratungsgespräch.**

Von Fachleuten wie auch Verbraucherschutzverbänden wird dazu geraten, baubegleitenden Sach- und Fachverstand einzusetzen.

# I

## INFORMIEREN UND BERATEN ALS SACHVERSTÄNDIGE

Vor dem Erwerb einer Gebrauchtimmoblie und in aktuellen Bauschadensfällen ist eine fachtechnische Beurteilung der Gebäudesubstanz unabdingbar, um unliebsame Überraschungen und unkalkulierte Sanierungskosten zu vermeiden, bzw im Schadensfall den Gebrauchswert wiederherzustellen.

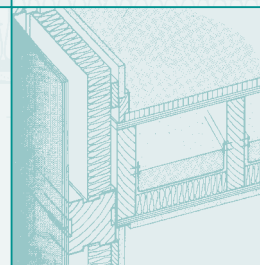


**Für diese Fälle bieten wir Ihnen die Ausarbeitung von**

- **Beweissicherungsgutachten (ausführliche Photo-dokumentation) oder**
- **Schadensgutachten mit**
  - **der Schadensaufnahme,**
  - **der Schadensanalyse und**
  - **dem Management der Schadensbeseitigung an.**

**Auch die**

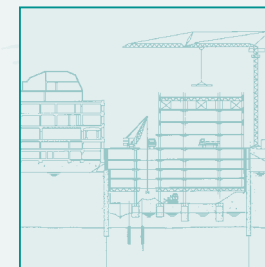
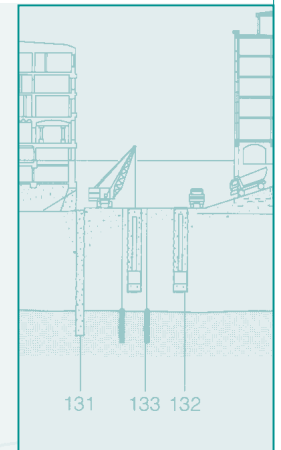
- **Bewertung von bebauten und unbebauten Grundstücken gehört zu unserem Tätigkeitsfeld.**



# K

## KOMPETENZ UND ERFAHRUNG

Wir sind seit über 20 Jahren verantwortlich in der Bauwirtschaft tätig. Dort haben wir umfangreiche Erfahrungen auf den verschiedensten Gebieten des Baugeschehens gesammelt, insbesondere im „Schlüsselfertig Bau“ können wir auf viele Referenzobjekte für den Wohnungs und Einfamilienhausbau verweisen.



Wir wissen, wo nach Schwachpunkten zu suchen ist, damit Ihr Traumhaus auch Ihr Traumhaus bleibt. **Nutzen Sie diese Erfahrung für sich!**

Weitere Informationen unter [www.bau-ingenieur-kontor.de](http://www.bau-ingenieur-kontor.de)



**BAU-INGENIEUR-KONTOR  
NIEGENGERD · STOERMER**

Beratende Ingenieure und  
Sachverständige im Bauwesen

Im Großen wie im Kleinen

# BAUEN IST KOMPLEX

Sie bauen! Wir beraten und prüfen!



Eckart Stoermer

Reinhard Niegengerd

## BAUEN IST (zu) KOMPLEX,

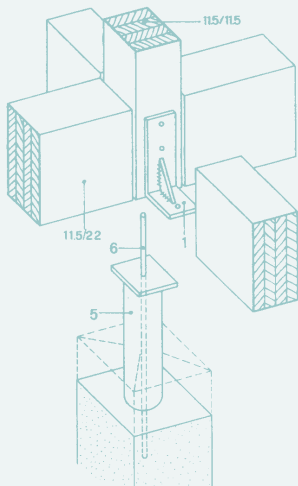
um ohne unabhängige und fachkompetente Unterstützung im Kampf gegen den „Pfusch am Bau“ erfolgreich zu sein.

Die Auswirkungen wie

- Schimmelbildung,
- Wärmeverluste,
- Nasser Keller u.s.w.

zeigen sich meist erst zu einem Zeitpunkt, wenn die Gewährleistung bereits abgelaufen ist.

Der Stolz und die Freude an Ihrem Traumhaus soll sich nicht verlieren.



**BAU-INGENIEUR-KONTOR  
NIEGENGERD · STOERMER**

Beratende Ingenieure und  
Sachverständige im Bauwesen

SIE ERREICHEN UNS RUND UM DIE UHR:

An der Strusbek 60-62 · D-22926 Ahrensburg

Tel.: 04102/457-182 + Tel.: 04102/457-183

Mobil 0160/94 64 19 89 · Fax: 04102/457-199

bik@bau-ingenieur-kontor.de

www.bau-ingenieur-kontor.de

